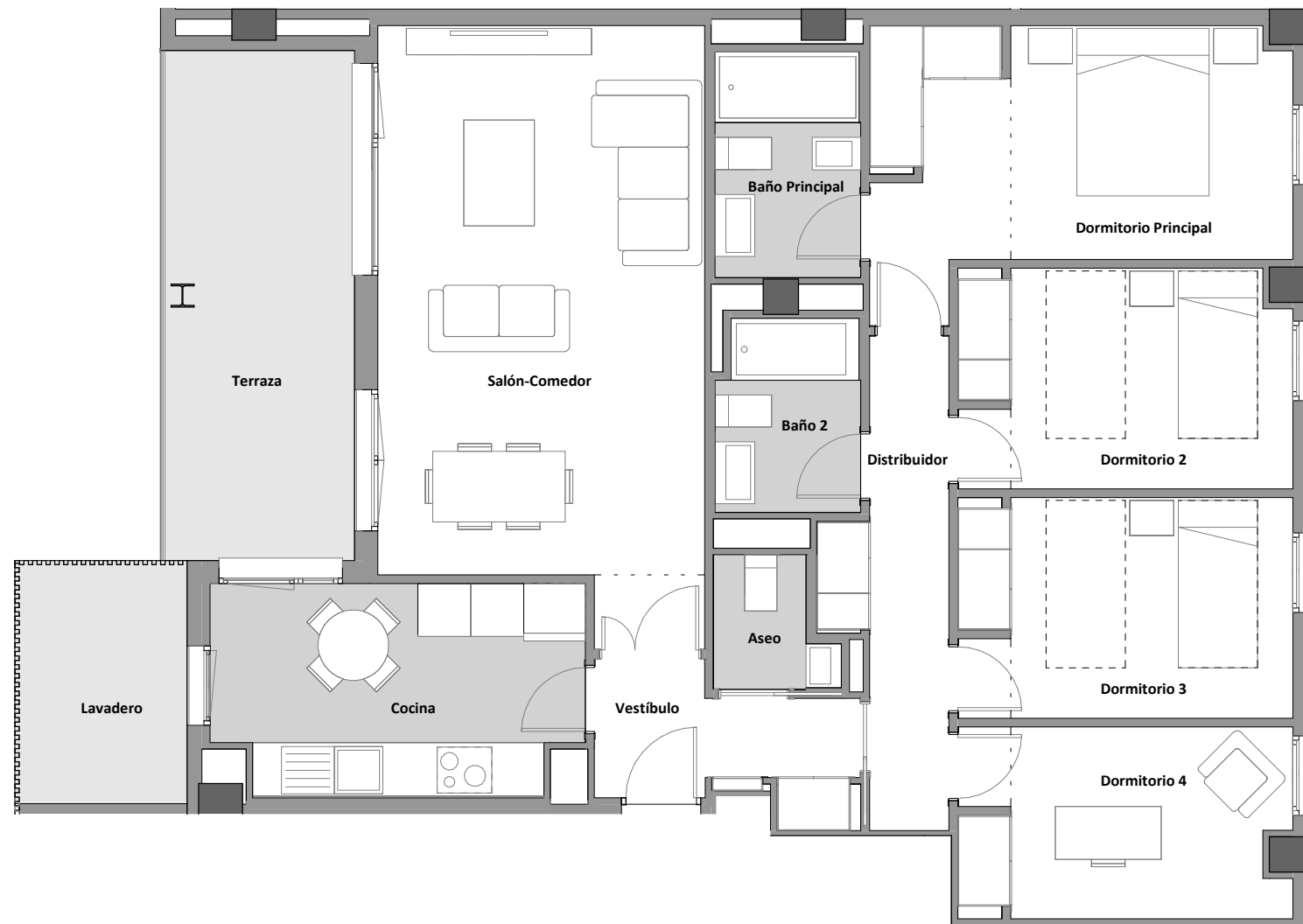
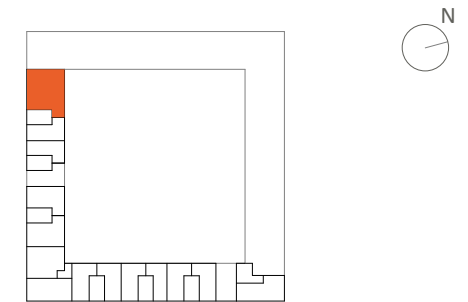




EMPLAZAMIENTO



CUADRO DE SUPERFICIES

Vestíbulo	4,14 m ²
Salón-Comedor	24,12 m ²
Cocina	9,73 m ²
Distribuidor	5,81 m ²
Dormitorio Principal	13,20 m ²
Baño Principal	4,21 m ²
Dormitorio 2	9,29 m ²
Dormitorio 3	9,45 m ²
Dormitorio 4	8,02 m ²
Baño 2	3,49 m ²
Aseo	1,81 m ²
Interior	93,26 m²
Lavadero	5,15 m ²
Terraza	12,44 m ²
Exterior	17,59 m²

Total Sup. Construida sin ZZCC 130,12 m²

Total Sup. Útil 110,85 m²

Total Sup. Construida incl. ZZCC 142,85 m²

Según Decreto BOJA 218/2005

Total Sup. Útil 104,64 m²

Total Sup. Construida incl. ZZCC 136,48 m²

Vivienda Portal 4 - Planta 1 - Letra B

La información aquí contenida puede ser modificada durante el transcurso de la ejecución de la obra por exigencias técnicas o jurídicas, sin que ello implique menoscabo en el nivel global de calidades. El mobiliario se refleja a efectos meramente decorativos, sin que se incluya en la oferta. El mobiliario de cocina puede variar sobre el reflejado. Los peldaños de acceso a la vivienda y salidas a patios, puede alterarse en función de la rasante de las calles y corresponde a la D.F. fijar el criterio.

1 m 2 m 3 m 4 m 5 m